



THOMAS
CADITH
CÉRAMISTE



SOMMAIRE

INTRODUCTION

CUISSONS

TRAVAIL SCULPTURAL

ORGUES ET STÈLES BASALTIQUES
BOUTEILLES

COLLECTION UTILITAIRE

BOLS
GOBELETS
VASES

CONTACT



INTRODUCTION

Né à Nantes (44) en 1991, j'ai grandi dans une ville en pleine effervescence, après la fin de l'ère de l'industrie navale nantaise, caractérisée par le monde ouvrier et les luttes sociales. Un environnement urbain fait de bâtiments coloniaux, de hangars en acier du XIX^e mêlés à des constructions en béton après-guerre... Et Le Corbusier et ses lignes droites, ses touches de couleur typiques des années 50 avec sa *Maison Radieuse* de Rezé (44). Enfant, j'avais pour habitude de regarder *Batman* à la télévision, je reste depuis marqué par la ville de *Gotham City* et son graphisme si particulier inspiré des dessins de Hugh Ferriss.

C'est d'ailleurs durant cette période que je commence la céramique comme loisirs. J'ai ensuite construit mon cursus de céramiste via un *CAP en décoration sur céramique*, puis un *Brevet des Métiers d'Art en céramique* à Limoges. J'ai poursuivi mes études à Vallauris avec un *Diplôme des Métiers d'Art en céramique* avant de m'installer en tant que céramiste indépendant en Périgord-Limousin sur les communes d'Abjat-sur-Bandiât (24) puis Oradour-sur-Vayres (87).

Durant mon parcours, j'ai eu la chance d'être formé par Tristan Chambaud-Héraud aux cuissons au bois (*raku, Anagama, train kiln*). Je me spécialise désormais dans la réalisation de sculptures minérales et pièces utilitaires sculpturales cuites au bois que j'ai le plaisir de vous présenter dans ce book.



CUISSONS

Le four *Anagama*¹ (dit aussi *Tangama*) est un four d'origine asiatique. Initialement connu sous le nom de « four dragon » dès le XVII^e siècle av. J.-C. en Chine, il s'est ensuite exporté en Corée puis au Japon au V^e siècle. C'est un four à flamme directe (four couché) dont les cuissons sont dites de « haute température longue » : elles nécessitent en effet d'atteindre un pallier de minimum 50 heures de cuisson consécutives au-delà de 1250°C². Ce pallier permet à la terre et aux émaux de capter la cendre du bois consommé par la cuisson et d'obtenir ainsi des effets très variés³ sur une même pièce.



Ce type de four à flamme directe nécessite un travail en équipe soumise à la temporalité 3/8. Chaque cuisson représente donc un moment social privilégié entre artisans d'art et amateurs durant plusieurs jours. Elles sont riches en échanges techniques et humains interdisciplinaires et intergénérationnels.

Mon travail et les formes que j'y développe sont pensés pour cette cuisson au bois à flamme directe que j'affectionne particulièrement.

1 Terme japonais signifiant « four troglodytique »

2 Au dessus du point de fusion de la cendre

3 Différentes couleurs et teintes suivant les essences de bois et le parcours du passage de la flamme

TRAVAIL SCULPTURAL

Les hangars en acier du XIX^e, le béton du Corbusier et les constructions coloniales ont nourri mon imaginaire depuis toujours. J'ai découvert plus tard le film *Metropolis*¹ inspiré par le travail de Hugh Ferriss² qui publiera en 1929 *The Metropolis of Tomorrow* - recueil de dessins et réflexions autour de la ville moderne - marquant dès lors toute une génération d'architectes, peintres, dessinateurs et artistes, notamment au sein du mouvement Futuriste³.

Inspiré par ces lignes, mon travail de la terre est basé sur des formes rappelant lapiaz⁴ et colonnes basaltiques. Je travaille la terre (porcelaines, grès, argiles naturelles...) à partir d'une masse modelée pleine sur laquelle je crée, trace et découpe lignes, chevrons, méandres... Ce façonnage dans la masse s'effectue sur plusieurs jours pour respecter le raffermissement naturel de la terre. Ces concrétions sont finalement magnifiées par la cuisson au bois qui leur apporte un aspect moiré et des mouvements et couleurs complexes.

À travers mes pièces, j'invite le spectateur à se questionner sur ces villes dans lesquelles nous nous sommes efforcés d'effacer la nature pour évoluer dans un monde inerte. J'invite à un retour vers un monde minéral complexe puisé dans la terre même, et inspiré par des lignes urbaines combinées au mouvement de la vie géologique.

1 *Metropolis*, Fritz Lang, 1927

2 (1889-1962) Architecte, illustrateur et poète Américain à qui l'on doit en grande partie la *Skyline* NewYorkaise des années 1930

3 Mouvement artistique né en Italie (1909-1939)

4 Type de géomorphologie déchiquetée, aux aspérités coupantes lorsqu'il s'agit de calcaire dur





ORGUE BASALTIQUE
71x17x13 cm
PORCELAINE
ÉMAIL CÉLADON
AVRIL 2022



ORGUE BASALTIQUE
40,5x11 cm
PORCELAINE
ÉMAIL CÉLADON
SEPTEMBRE 2021

ORGUE BASALTIQUE

37,5x10 cm

PORCELAINE

ÉMAIL CÉLADON

CARBON TRAP

SEPTEMBRE 2021





ORGUE BASALTIQUE
48x12 cm
PORCELAINE
ÉMAIL CÉLADON
SEPTEMBRE 2021



ORGUE BASALTIQUE
44x14,5x11 cm
PORCELAINE
CARBON TRAP
AVRIL 2022

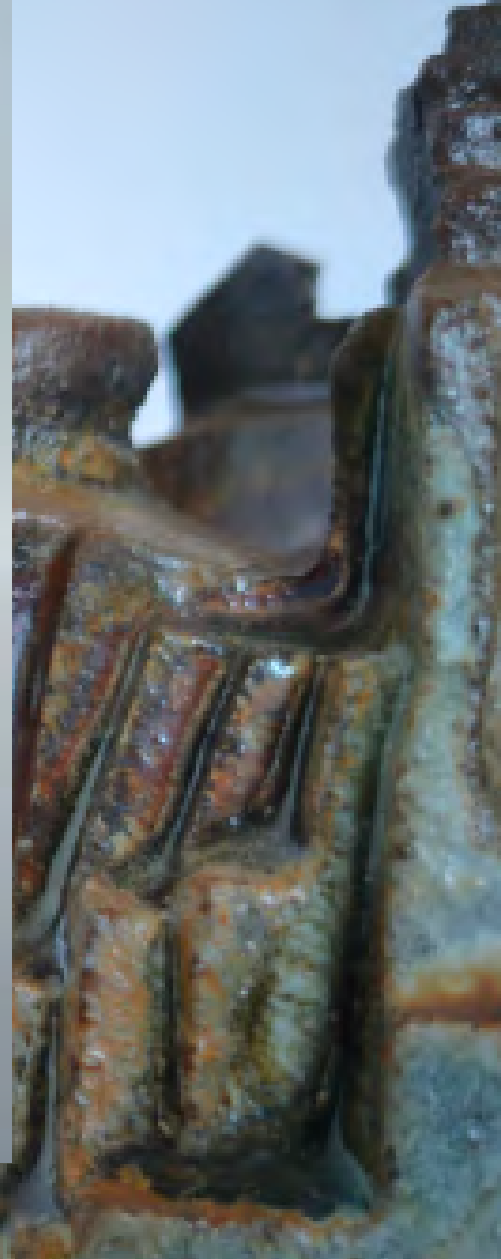
BOUTEILLE METROPOLIS

34,5X12 cm

GRÈS

ÉMAIL CÉLADON

SEPTEMBRE 2021





ORGUE BASALTIQUE
...21x6x5 cm
PORCELAINE
CARBON TRAP
JUILLET 2022

ORGUE BASALTIQUE


34,5x5,5 cm

PORCELAINE

CARBON TRAP

SEPTEMBRE 2021





ORGUE BASALTIQUE
26x5,5x6,5 cm
PORCELAINE
CARBON TRAP
JUILLET 2022

STÈLE BASALTIQUE

22x4,5x10 cm

TERRE FABRIQUÉE EMBRAISÉE

JANVIER 2023



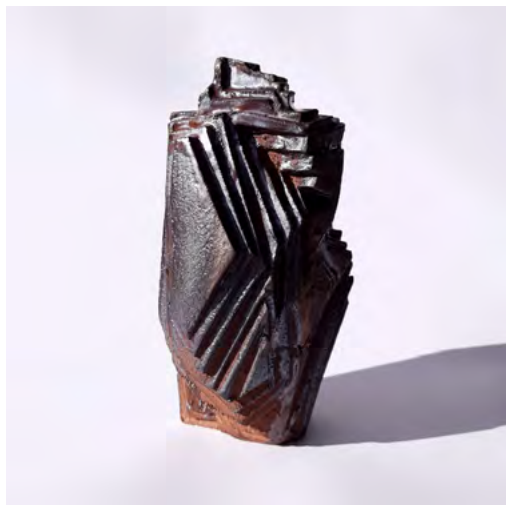


STÈLE BASALTIQUE
27x3,5x11 cm
TERRE FABRIQUÉE
ÉMAIL ROUGE DE FER
JANVIER 2023

ORGUE BASALTIQUE
21x5x5 cm
GRÈS DE SAINT-AMAND
ÉMAIL SHINO
JUILLET 2022



BOUTEILLES



*GRÈS ROUX - ÉMAIL SHINO
AVRIL 2021*



*GRÈS DE SAINT-AMAND
AVRIL 2021*



*GRÈS DE SAINT-AMAND - ÉMAIL BLANC
AVRIL 2021*



*GRÈS ROUGE - ÉMAIL SHINO
JUIN 2021*



GRÈS DE SAINT-AMAND
ÉMAIL CÉLADON
SEPTEMBRE 2021



GRÈS
SEPTEMBRE 2021

TERRE FABRIQUÉE
SEPTEMBRE 2021



COLLECTION UTILITAIRE

La cuisson *Anagama* m'a ouvert au monde de la culture ancestrale de la céramique asiatique. La tradition du bol¹, encore très actuelle au Japon, en Chine et en Corée, m'a inspiré la transposition de mon travail sculptural sur des pièces utilitaires uniques qui racontent toutes, à leur manière, une histoire différente.

Concernant ma collection utilitaire, j'apporte une attention toute particulière aux émaux (céladon, *shino*, *tenmoku*...) que je crée moi-même et que je perfectionne depuis plusieurs années. Ceux-ci doivent servir à magnifier la forme en réaction à une cuisson au bois intense.





COLLECTION MODELÉE SCULPTURALE



*BOL GRÈS ROUX
AVRIL 2021*



*BOL GRÈS ROUX
ÉMAIL SHINO
JUILLET 2021*



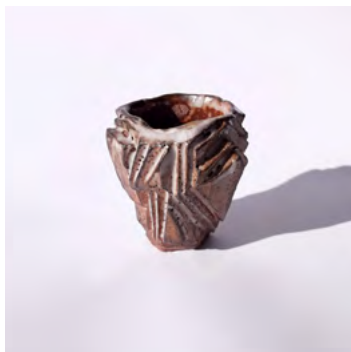
*BOL GRÈS EMBRAISÉ
SEPTEMBRE 2021*



*BOL GRÈS
ÉMAIL SHINO
AVRIL 2021*



*GOBELET GRÈS ROUX
ÉMAIL SHINO
JUILLET 2021*



*GOBELET GRÈS DE ST-AMAND
ÉMAIL SHINO
SEPTEMBRE 2021*



*GOBELET GRÈS ROUX
ÉMAIL SHINO
JUILLET 2021*



*GOBELET TERRE FABRIQUÉE
AVRIL 2021*



*BOL
PORCELAINE
AVRIL 2021*



*BOL
PORCELAINE
ET SABLE NOIR
DE LA RÉUNION
ÉMAIL CÉLADON
SEPTEMBRE 2022*



*BOL
GRÈS DE SAINT-AMAND
ÉMAIL BLANC
AVRIL 2021*



*BOL
PORCELAINE
AVRIL 2021*



*GUINOMI
PORCELAINE
RÉCOLTÉE
AVRIL 2021*



*BOL
GRÈS FABRIQUÉ
DE HAUTE-VIENNE
AVRIL 2021*



*GOBELET
PORCELAINE
ET SABLE NOIR
DE LA RÉUNION
JUILLET 2022*



*BOL
PORCELAINE
ET SABLE NOIR
DE LA RÉUNION
JUILLET 2022*



*GUINOMI
PORCELAINE
ÉMAIL CÉLADON
JUILLET 2022*



*GOBELET
PORCELAINE
ET SABLE NOIR
DE LA RÉUNION
JUILLET 2022*



*BOL
PORCELAINE
ET SABLE NOIR
DE LA RÉUNION
JUILLET 2022*



*GUINOMI
GRÈS BLANC
ÉMAIL CÉLADON
JUILLET 2022*

VASE
GRÈS DE SAINT-AMAND
ÉMAIL CÉLADON
FÉVRIER 2023

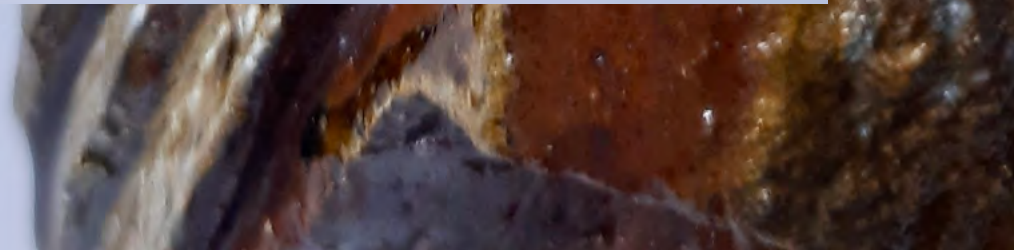




VASE
PORCELANE EMBRAISÉE
JUILLET 2022



VASE
TERRE FABRIQUÉE
ÉMAIL CÉLADON
FÉVRIER 2023



CONTACT

 87500 SAINT-YRIEIX-LA-PERCHE

 CADITH.T@GMAIL.COM

 06 32 09 53 66

 THOMASCADITHCERAMIQUE

 THOMAS CADITH CÉRAMIQUE

 WWW.THOMASCADITH-CERAMIQUE.FR

